

COPYRIGHT © Hangzhou EZVIZ Software Co., Ltd. ΜΕ ΤΗΝ ΕΠΙΦΥΛΑΞΗ ΠΑΝΤΟΣ ΔΙΚΑΙΩΜΑΤΟΣ.

Όλες οι πληροφορίες, συμπεριλαμβανομένων, μεταξύ άλλων, των διατυπώσεων, των εικόνων και των γραφικών, αποτελούν ιδιοκτησία της Hangzhou EZVIZ Software Co., Ltd. (εφεξής η «EZVIZ»). Απαγορεύεται η αναπαραγωγή, τροποποίηση, μετάφραση ή διανομή του παρόντος εγχειριδίου χρήστη (εφεξής «το Εγχειρίδιο») στο σύνολό του ή εν μέρει με οποιονδήποτε τρόπο, χωρίς την προηγούμενη έγγραφη συναίνεση της EZVIZ. Εφόσον δεν ορίζεται διαφορετικά, η EZVIZ δεν παρέχει καμία εγγύηση και δεν προβαίνει σε καμία δήλωση, ρητή ή σιωπηρή, αναφορικά με το Εγχειρίδιο.


Σχετικά με αυτό το εγχειρίδιο

Το εγχειρίδιο περιλαμβάνει οδηγίες για τη χρήση και τη διαχείριση του προϊόντος. Οι φωτογραφίες, τα διαγράμματα, οι εικόνες και όλες οι άλλες πληροφορίες που ακολουθούν προορίζονται μόνο για περιγραφή και επεξήγηση. Οι πληροφορίες που περιέχονται στο εγχειρίδιο υπόκεινται σε αλλαγές, χωρίς προειδοποίηση, λόγω ενημερώσεων υλικολογισμικού ή για άλλους λόγους. Για την πιο πρόσφατη έκδοση, ανατρέξτε στον ιστότοπο της EZVIZ™ (<http://www.ezviz.com>).

Ιστορικό αναθεωρήσεων

Νέα έκδοση – Ιανουάριος 2026

Αναγνώριση εμπορικών σημάτων

Τα ezviz™,  και άλλα εμπορικά σήματα και λογότυπα της EZVIZ αποτελούν ιδιοκτησία της EZVIZ σε διάφορες δικαιοδοσίες. Λοιπά εμπορικά σήματα και λογότυπα που αναφέρονται παρακάτω αποτελούν ιδιοκτησία των αντίστοιχων ιδιοκτητών.

Νομική αποποίηση ευθύνης

ΣΤΟΝ ΜΕΓΙΣΤΟ ΒΑΘΜΟ ΠΟΥ ΕΠΙΤΡΕΠΕΤΑΙ ΒΑΣΕΙ ΤΗΣ ΙΣΧΥΟΥΣΑΣ ΝΟΜΟΘΕΣΙΑΣ, ΤΟ ΠΡΟΪΟΝ ΠΟΥ ΠΕΡΙΓΡΑΦΕΤΑΙ, ΜΑΖΙ ΜΕ ΤΟ ΥΛΙΚΟ, ΤΟ ΛΟΓΙΣΜΙΚΟ ΚΑΙ ΤΟ ΥΛΙΚΟΛΟΓΙΣΜΙΚΟ ΤΟΥ, ΠΑΡΕΧΟΝΤΑΙ «ΩΣ ΕΧΕΙ», ΜΕ ΟΛΕΣ ΤΙΣ ΑΤΕΛΕΙΕΣ ΚΑΙ ΤΑ ΣΦΑΛΜΑΤΑ. Η EZVIZ ΔΕΝ ΠΡΟΒΑΙΝΕΙ ΣΕ ΚΑΜΙΑ ΕΓΓΥΗΣΗ, ΡΗΤΗ Ή ΣΙΩΠΗΡΗ, ΣΥΜΠΕΡΙΛΑΜΒΑΝΟΜΕΝΩΝ ΕΝΔΕΙΚΤΙΚΑ ΤΩΝ ΕΓΓΥΗΣΕΩΝ ΕΜΠΟΡΕΥΣΙΜΟΤΗΤΑΣ, ΙΚΑΝΟΠΟΙΗΤΙΚΗΣ ΠΟΙΟΤΗΤΑΣ, ΚΑΤΑΛΛΗΛΟΤΗΤΑΣ ΓΙΑ ΣΥΓΚΕΚΡΙΜΕΝΟ ΣΚΟΠΟ ΚΑΙ ΜΗ ΚΑΤΑΠΑΤΗΣΗΣ ΔΙΚΑΙΩΜΑΤΩΝ ΤΡΙΤΩΝ. Η EZVIZ ΚΑΙ ΟΙ ΔΙΕΥΘΥΝΤΕΣ, ΤΑ ΣΤΕΛΕΧΗ, ΟΙ ΕΡΓΑΖΟΜΕΝΟΙ Ή ΟΙ ΕΚΠΡΟΣΩΠΟΙ ΑΥΤΗΣ ΔΕΝ ΕΙΝΑΙ ΣΕ ΚΑΜΙΑ ΠΕΡΙΠΤΩΣΗ ΥΠΕΥΘΥΝΟΙ ΠΡΟΣ ΕΣΑΣ ΓΙΑ ΟΠΟΙΑΔΗΠΟΤΕ ΕΙΔΙΚΗ, ΑΠΟΘΕΤΙΚΗ, ΣΥΜΠΤΩΜΑΤΙΚΗ Ή ΕΜΜΕΣΗ ΖΗΜΙΑ, ΣΥΜΠΕΡΙΛΑΜΒΑΝΟΜΕΝΩΝ ΜΕΤΑΞΥ ΑΛΛΩΝ ΖΗΜΙΩΝ ΓΙΑ ΑΠΩΛΕΙΑ ΕΠΙΧΕΙΡΗΜΑΤΙΚΩΝ ΚΕΡΔΩΝ, ΔΙΑΚΟΠΗ ΕΠΙΧΕΙΡΗΜΑΤΙΚΗΣ ΛΕΙΤΟΥΡΓΙΑΣ Ή ΑΠΩΛΕΙΑ ΔΕΔΟΜΕΝΩΝ Ή ΤΕΚΜΗΡΙΩΣΗΣ, ΣΕ ΣΧΕΣΗ ΜΕ ΤΗ ΧΡΗΣΗ ΤΟΥ ΠΡΟΪΟΝΤΟΣ, ΑΚΟΜΗ ΚΑΙ ΕΑΝ Η EZVIZ ΕΧΕΙ ΕΝΗΜΕΡΩΘΕΙ ΓΙΑ ΤΗΝ ΠΙΘΑΝΟΤΗΤΑ ΤΕΤΟΙΩΝ ΖΗΜΙΩΝ.

ΣΤΟΝ ΜΕΓΙΣΤΟ ΒΑΘΜΟ ΠΟΥ ΕΠΙΤΡΕΠΕΤΑΙ ΒΑΣΕΙ ΤΗΣ ΙΣΧΥΟΥΣΑΣ ΝΟΜΟΘΕΣΙΑΣ, ΣΕ ΚΑΜΙΑ ΠΕΡΙΠΤΩΣΗ Η ΣΥΝΟΛΙΚΗ ΕΥΘΥΝΗ ΤΗΣ EZVIZ ΓΙΑ ΟΛΕΣ ΤΙΣ ΖΗΜΙΕΣ ΔΕΝ ΘΑ ΥΠΕΡΒΑΙΝΕΙ ΤΗΝ ΑΡΧΙΚΗ ΤΙΜΗ ΑΓΟΡΑΣ ΤΟΥ ΠΡΟΪΟΝΤΟΣ.

Η EZVIZ ΔΕΝ ΑΝΑΛΑΜΒΑΝΕΙ ΟΠΟΙΑΔΗΠΟΤΕ ΕΥΘΥΝΗ ΓΙΑ ΤΡΑΥΜΑΤΙΣΜΟ Ή ΥΛΙΚΗ ΒΛΑΒΗ ΩΣ ΣΥΝΕΠΕΙΑ ΤΗΣ ΔΙΑΚΟΠΗΣ ΛΕΙΤΟΥΡΓΙΑΣ ΤΟΥ ΠΡΟΪΟΝΤΟΣ Ή ΔΙΑΚΟΠΗΣ ΤΗΣ ΥΠΗΡΕΣΙΑΣ ΠΟΥ ΟΦΕΙΛΕΤΑΙ ΣΕ: Α) ΛΑΝΘΑΣΜΕΝΗ ΕΓΚΑΤΑΣΤΑΣΗ Ή ΧΡΗΣΗ ΔΙΑΦΟΡΕΤΙΚΗΣ ΤΗΣ ΠΡΟΒΛΕΠΟΜΕΝΗΣ, Β) ΠΡΟΣΤΑΣΙΑ ΤΩΝ ΕΘΝΙΚΩΝ Ή ΔΗΜΟΣΙΩΝ ΣΥΜΦΕΡΟΝΤΩΝ, Γ) ΑΝΩΤΕΡΑ ΒΙΑ, Δ) ΕΣΑΣ Ή ΤΡΙΤΟΥΣ, ΣΥΜΠΕΡΙΛΑΜΒΑΝΟΜΕΝΗΣ, ΕΝΔΕΙΚΤΙΚΑ, ΤΗΣ ΧΡΗΣΗΣ ΠΡΟΪΟΝΤΩΝ, ΛΟΓΙΣΜΙΚΟΥ ΚΑΙ ΕΦΑΡΜΟΓΩΝ ΤΡΙΤΩΝ, ΜΕΤΑΞΥ ΑΛΛΩΝ.

ΣΧΕΤΙΚΑ ΜΕ ΤΟ ΠΡΟΪΟΝ ΜΕ ΠΡΟΣΒΑΣΗ ΣΤΟ ΔΙΑΔΙΚΤΥΟ, Η ΧΡΗΣΗ ΤΟΥ ΠΡΟΪΟΝΤΟΣ ΠΡΑΓΜΑΤΟΠΟΙΕΙΤΑΙ ΕΞ ΟΛΟΚΛΗΡΟΥ ΜΕ ΔΙΚΗ ΣΑΣ ΕΥΘΥΝΗ. Η EZVIZ ΔΕΝ ΑΝΑΛΑΜΒΑΝΕΙ ΟΥΔΕΜΙΑ ΕΥΘΥΝΗ ΓΙΑ ΜΗ ΚΑΝΟΝΙΚΗ ΛΕΙΤΟΥΡΓΙΑ, ΔΙΑΡΡΟΗ ΠΡΟΣΩΠΙΚΩΝ ΔΕΔΟΜΕΝΩΝ Ή ΑΛΛΕΣ ΖΗΜΙΕΣ ΠΟΥ ΠΡΟΚΥΠΤΟΥΝ ΛΟΓΩ ΚΥΒΕΡΝΟΕΠΙΘΕΣΗΣ, ΕΠΙΘΕΣΗΣ ΕΙΣΒΟΛΕΑ, ΜΟΛΥΝΣΗΣ ΑΠΟ ΙΟ Ή ΑΛΛΟΥΣ ΔΙΑΔΙΚΤΥΑΚΟΥΣ ΚΙΝΔΥΝΟΥΣ ΑΣΦΑΛΕΙΑΣ. ΩΣΤΟΣΟ, Η EZVIZ ΘΑ ΠΑΡΕΧΕΙ ΕΓΚΑΙΡΗ ΤΕΧΝΙΚΗ ΥΠΟΣΤΗΡΙΞΗ, ΕΦΟΣΟΝ ΑΠΑΙΤΗΘΕΙ. ΟΙ ΝΟΜΟΙ ΕΠΙΒΛΕΨΗΣ ΚΑΙ ΟΙ ΝΟΜΟΙ ΠΕΡΙ ΠΡΟΣΤΑΣΙΑΣ ΤΩΝ ΔΕΔΟΜΕΝΩΝ ΔΙΑΦΕΡΟΥΝ ΑΝΑ ΔΙΚΑΙΟΔΟΣΙΑ. ΣΥΜΒΟΥΛΕΥΤΕΙΤΕ ΟΛΟΥΣ ΤΟΥΣ ΣΧΕΤΙΚΟΥΣ ΝΟΜΟΥΣ ΣΤΗ ΔΙΚΑΙΟΔΟΣΙΑ ΣΑΣ, ΠΡΟΤΟΥ ΧΡΗΣΙΜΟΠΟΙΗΣΕΤΕ ΤΟ ΠΡΟΪΟΝ, ΓΙΑ ΝΑ ΒΕΒΑΙΩΘΕΙΤΕ ΟΤΙ Η ΧΡΗΣΗ ΤΟΥ ΕΙΝΑΙ ΣΥΜΦΩΝΗ ΜΕ ΤΗΝ ΙΣΧΥΟΥΣΑ ΝΟΜΟΘΕΣΙΑ. Η EZVIZ ΔΕΝ ΦΕΡΕΙ ΕΥΘΥΝΗ ΣΕ ΠΕΡΙΠΤΩΣΗ ΠΟΥ ΤΟ ΠΡΟΪΟΝ ΧΡΗΣΙΜΟΠΟΙΗΘΕΙ ΜΕ ΠΑΡΑΝΟΜΟΥΣ ΣΚΟΠΟΥΣ.

ΣΕ ΠΕΡΙΠΤΩΣΗ ΤΥΧΩΝ ΔΙΕΝΕΞΕΩΝ ΜΕΤΑΞΥ ΤΩΝ ΠΑΡΑΠΑΝΩ ΚΑΙ ΤΗΣ ΙΣΧΥΟΥΣΑΣ ΝΟΜΟΘΕΣΙΑΣ, ΠΡΟΤΕΡΑΙΟΤΗΤΑ ΕΧΕΙ Η ΔΕΥΤΕΡΗ.

Πίνακας περιεχομένων

Σημαντικές οδηγίες ασφαλείας	1
Επισκόπηση	1
1. Περιεχόμενο συσκευασίας	1
2. Βασικά	2
Λήψη της εφαρμογής EZVIZ.....	3
Συνδέστε στην τροφοδοσία	4
Προσθέστε την κάμερα στο EZVIZ.....	4
Επιλογή A: Ενσύρματη Ρύθμιση	4
Επιλογή B: Ρύθμιση Wi-Fi.....	5
Εγκατάσταση.....	5
1. Αφαιρέστε το Στήριγμα Στερέωσης	5
2. Εγκαταστήστε μια κάρτα microSD™ (Προαιρετικά)	6
3. Επιλέξτε μια θέση εγκατάστασης	6
4. Διαδικασία εγκατάστασης	6
5. Ρυθμίστε την Προβολή Κάμερας	8
6. Τοποθέτηση του αδιάβροχου σετ (Προαιρετικό)	9
Προβολή της συσκευής σας	10
1. Ζωντανή προβολή.....	10
2. Ρυθμίσεις Έξυπνης Ανίχνευσης	11
Συχνές ερωτήσεις	12
Πρωτοβουλίες για τη χρήση προϊόντων βίντεο.....	13

Σημαντικές οδηγίες ασφαλείας



Σημαντικό!

1. Ο κίνδυνος μπλε φωτός του αμφιβληστροειδούς από τον προβολέα του προϊόντος σε απόσταση 200 mm κατατάσσεται ως Κίνδυνος Κατηγορίας 1. Παρακαλώ μην κοιτάτε επίμονα τον φωτισμένο προβολέα, καθώς μπορεί να προκαλέσει βλάβη στα μάτια.
2. Ο προβολέας του προϊόντος μπορεί να έχει κινδύνους από ακτινοβολία φωτός, και η ασφαλής απόσταση είναι περίπου 0,25 μ.
3. Χωρίς κατάλληλη προστασία, όπως η χρήση γυαλιών ηλίου, κατά την εγκατάσταση ή τη συντήρηση του προϊόντος, πρέπει να διατηρείτε την ασφαλή απόσταση ή να παραμένετε σε περιοχή όπου η πηγή φωτός δεν μπορεί να λάμψει απευθείας πριν ενεργοποιήσετε το φως.

Επισκόπηση

1. Περιεχόμενο συσκευασίας



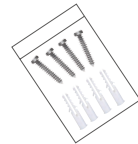
Κάμερα (x1)



Πρότυπο διάτρησης (x1)



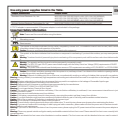
Στεγανωτικός δακτύλιος (x1)



Σετ βιδών (x1)



Τροφοδοτικό (x1)



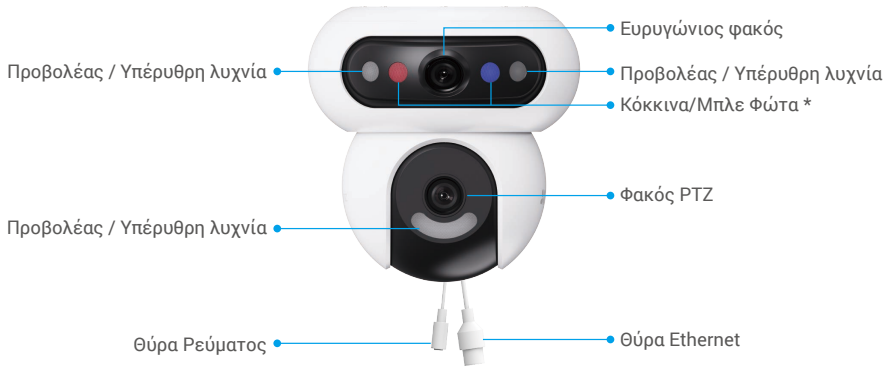
Κανονιστικές πληροφορίες (x2)



Οδηγός γρήγορης εκκίνησης (x1)

i Η εμφάνιση του τροφοδοτικού εξαρτάται από το μοντέλο που αγοράσατε.

2. Βασικά

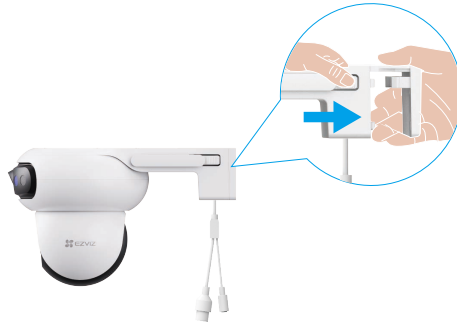


Όνομασία	Περιγραφή
Κόκκινα/Μπλε Φώτα	<ul style="list-style-type: none"> • Συναγερμός <p>Αφού προσθέσετε την κάμερα στην εφαρμογή EZVIZ, μπορείτε να ενεργοποιήσετε τον συναγερμό στη σελίδα ζωντανής προβολής της κάμερας. Τα κόκκινα/μπλε φώτα αναβοσβήνουν εναλλάξ σε κόκκινο και μπλε.</p> <ul style="list-style-type: none"> • Έξυπνη ανίχνευση <p>Αφού προσθέσετε την κάμερα στην εφαρμογή EZVIZ, μπορείτε να ενεργοποιήσετε την έξυπνη ανίχνευση (για λεπτομέρειες, ανατρέξτε στην ενότητα Έξυπνη ανίχνευση "Ρυθμίσεις Έξυπνης Ανίχνευσης"). Όταν ενεργοποιείται η ανίχνευση, η κάμερα θα εμφανίζει οπτικούς συναγερμούς βάσει των παραμέτρων που έχουν οριστεί στις "Ρυθμίσεις Φωτισμού".</p> <p>i Για να διασφαλίσετε ότι η έξυπνη ανίχνευση λειτουργεί σωστά, ενεργοποιήστε τα αντίστοιχα φώτα στην εφαρμογή EZVIZ στις Ρυθμίσεις -> Ρυθμίσεις Φωτισμού.</p>

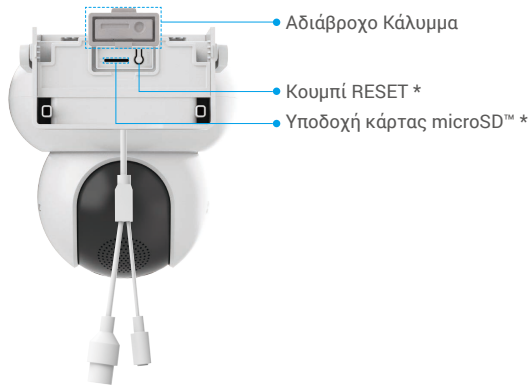


Όνομασία	Περιγραφή
Ενδεικτική λυχνία LED	<ul style="list-style-type: none"> ● Σταθερό κόκκινο: Γίνεται εκκίνηση της κάμερας. ● ● Αναβοσβήνει αργά με κόκκινο χρώμα: Εξάιρεση δικτύου. ● ● ● Αναβοσβήνει γρήγορα με κόκκινο χρώμα: Εξάιρεση κάμερας (π.χ. σφάλμα κάρτας microSD™). ● ● ● Σταθερό μπλε: Προβολή βίντεο στην εφαρμογή EZVIZ. ● ● ● Αναβοσβήνει αργά με μπλε χρώμα: Η κάμερα λειτουργεί κανονικά. ● ● ● Αναβοσβήνει γρήγορα με μπλε χρώμα: Κάμερα Έτοιμο για διαμόρφωση δικτύου.

Πατήστε τις γλωπτίδες κλειδώματος και στις δύο πλευρές της κάμερας και τραβήξτε προς τα έξω για να αφαιρέσετε τη βάση στήριξης.



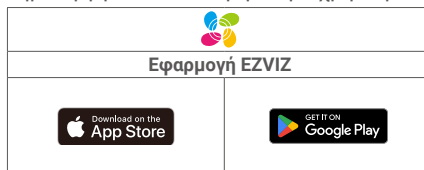
Ανοίξτε το αδιάβροχο κάλυμμα στο πίσω μέρος της συσκευής, όπως φαίνεται παρακάτω.



Όνομασία	Περιγραφή
Κουμπί RESET	Όταν η κάμερα λειτουργεί, πιέστε και κρατήστε το κουμπί για 5 δευτερόλεπτα για να επανεκκινήσετε και να ορίσετε όλες τις παραμέτρους στις προεπιλεγμένες τιμές.
Υποδοχή κάρτας microSD™	<ul style="list-style-type: none">• Τοποθετήστε μια κάρτα microSD™ (πωλείται ξεχωριστά) σε αυτήν την υποδοχή. Αρχικοποιήστε την κάρτα στην εφαρμογή EZVIZ, πριν τη χρησιμοποιήσετε.• Προτεινόμενη συμβατότητα: Κατηγορία 10, μέγιστη χωρητικότητα 512GB.

Λήψη της εφαρμογής EZVIZ

1. Συνδέστε το κινητό σας τηλέφωνο στο Wi-Fi (προτείνεται).
2. Πραγματοποιήστε λήψη και εγκατάσταση της εφαρμογής EZVIZ, αναζητώντας τον όρο «EZVIZ» στο App Store ή το Google Play™.
3. Εκκινήστε την εφαρμογή και δημιουργήστε έναν λογαριασμό χρήστη EZVIZ.



i Αν χρησιμοποιείτε ήδη την εφαρμογή, βεβαιωθείτε ότι διαθέτετε την πλέον πρόσφατη έκδοση. Για να μάθετε εάν υπάρχει κάποια διαθέσιμη ενημέρωση, μεταβείτε στο App Store και αναζητήστε το «EZVIZ».

Συνδέστε στην τροφοδοσία

Συνδέστε τη θύρα τροφοδοσίας σε μια πρίζα με τον προσαρμογέα τροφοδοσίας (περιλαμβάνεται στη συσκευασία).

- Για αποσύνδεση από την παροχή ρεύματος, αποσυνδέστε τον συνδετήρα ρεύματος από τη συσκευή.
- Όταν η ενδεικτική λυχνία LED αναβοσβήνει γρήγορα με μπλε χρώμα, υποδεικνύει ότι η κάμερα είναι έτοιμη για ρύθμιση παραμέτρων δικτύου.



Προσθέστε την κάμερα στο EZVIZ

Συνδέστε την κάμερα σε ενσύρματο ή Wi-Fi δίκτυο, στη συνέχεια προσθέστε την στην εφαρμογή EZVIZ.

- Ενσύρματη σύνδεση: Συνδέστε την κάμερα σε δρομολογητή. Αναφέρετε στο ["Επιλογή A: Ενσύρματη Ρύθμιση"](#).
- Ρύθμιση Wi-Fi: Ρυθμίστε τις ρυθμίσεις Wi-Fi. Αναφέρετε στο ["Επιλογή B: Ρύθμιση Wi-Fi"](#).

- Προτεραιότητα Δικτύου: Ενσύρματο δίκτυο > Wi-Fi.

Επιλογή A: Ενσύρματη Ρύθμιση

1. Συνδέστε την κάμερα στη θύρα LAN του δρομολογητή σας με ένα καλώδιο Ethernet (πωλείται ξεχωριστά).



- Όταν η ένδειξη LED αναβοσβήνει αργά με μπλε χρώμα, υποδεικνύει ότι η κάμερα είναι συνδεδεμένη στο διαδίκτυο.

2. Συνδεθείτε στο λογαριασμό σας από την εφαρμογή EZVIZ.
3. Στην αρχική οθόνη, πατήστε "+" στην επάνω δεξιά γωνία για να μεταβείτε στη σελίδα Σάρωση QR Code.
4. Σαρώστε τον κώδικα QR στο εξώφυλλο του Οδηγού γρήγορης εκκίνησης ή στο σώμα της κάμερας.



i Μπορείτε επίσης να εισάγετε απευθείας το SN της συσκευής για προσθήκη.

5. Ακολουθήστε τον οδηγό της εφαρμογής EZVIZ για να προσθέσετε την κάμερα στον λογαριασμό της εφαρμογής EZVIZ.

i Μετά από ενσύρματη σύνδεση, εάν η ένδειξη LED αναβοσβήνει αργά με κόκκινο χρώμα, η κάμερα δεν έχει συνδεθεί στο δίκτυο. Ελέγξτε αν το καλώδιο Ethernet είναι συνδεδεμένο με ασφάλεια.

Επιλογή Β: Ρύθμιση Wi-Fi

i Συνδέστε την κάμερά σας στο Wi-Fi στο οποίο έχει συνδεθεί το κινητό σας τηλέφωνο.

1. Συνδεθείτε στο λογαριασμό σας από την εφαρμογή EZVIZ.
2. Στην αρχική οθόνη, πατήστε "+" στην επάνω δεξιά γωνία για να μεταβείτε στη σελίδα Σάρωση QR Code.
3. Σαρώστε τον κώδικα QR στο εξώφυλλο του Οδηγού γρήγορης εκκίνησης ή στο σώμα της κάμερας.



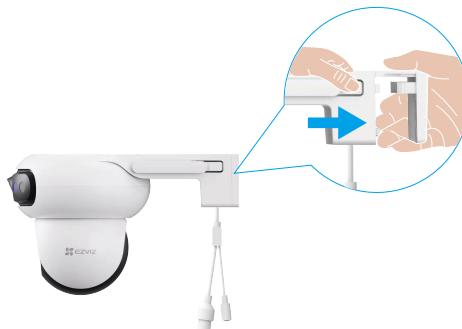
i Μπορείτε επίσης να εισάγετε απευθείας το SN της συσκευής για προσθήκη.

4. Ακολουθήστε τον οδηγό της εφαρμογής EZVIZ για να ολοκληρώσετε τη διαμόρφωση Wi-Fi και να προσθέσετε την κάμερα στον λογαριασμό σας στο EZVIZ.

Εγκατάσταση

1. Αφαιρέστε το Στήριγμα Στερέωσης

Πιέστε τις γλωττίδες κλειδώματος και στις δύο πλευρές του σώματος της συσκευής, ενώ τραβάτε απαλά τη βάση στήριξης προς τα έξω για να την απελευθερώσετε.



2. Εγκαταστήστε μια κάρτα microSD™ (Προαιρετικά)

1. Ανοίξτε το αδιάβροχο κάλυμμα στο πίσω μέρος της συσκευής και εισάγετε μια κάρτα microSD™ (αγοράζεται ξεχωριστά) στη θύρα της κάρτας.

Η εγκοπή
βλέπει προς τα
αριστερά.



2. Επανατοποθετήστε το αδιάβροχο κάλυμμα.

- Αφού τοποθετήσετε την κάρτα microSD™, ακολουθήστε τα παρακάτω βήματα για να αρχικοποιήσετε την κάρτα στην εφαρμογή EZVIZ πριν τη χρησιμοποιήσετε.
 1. Από την εφαρμογή EZVIZ, πατήστε «Λίστα εγγραφών» στο μενού «Ρυθμίσεις συσκευής» για να ελέγξετε την κατάσταση της κάρτας SD.
 2. Αν η κατάσταση της κάρτας μνήμης είναι Μη αρχικοποιημένη, πατήστε για να την αρχικοποιήσετε. Η κατάσταση θα αλλάξει σε Χρήση, επιτρέποντας την αποθήκευση βίντεο.

3. Επιλέξτε μια θέση εγκατάστασης

- Επιλέξτε μια τοποθεσία με καθαρό, ανεμπόδιστο πεδίο θέασης και καλή κάλυψη σήματος ασύρματου δικτύου.
- Βεβαιωθείτε ότι ο τοίχος είναι αρκετά ανθεκτικός για βάρος τριπλάσιο αυτού της κάμερας.
- Η κάμερα δεν μπορεί να εγκατασταθεί με τον φακό στραμμένο απευθείας προς την ηλιακή ακτινοβολία.
- Προτεινόμενο ύψος εγκατάστασης: 8,2 - 9,8 πόδια (2,5 - 3 μέτρα) πάνω από το έδαφος

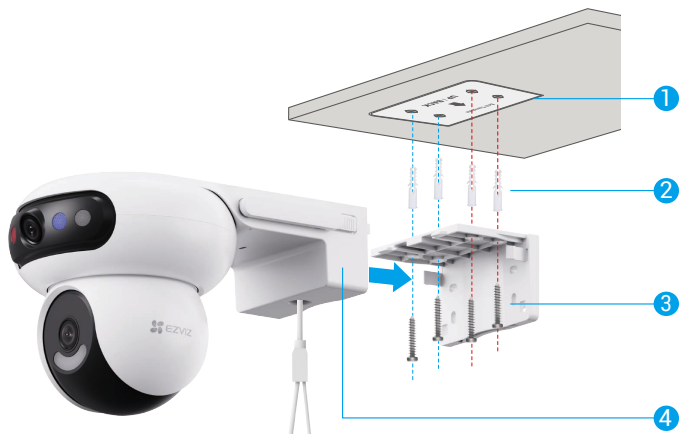
4. Διαδικασία εγκατάστασης

Η κάμερα είναι δυνατό να τοποθετηθεί στον τοίχο, στην οροφή και σε στύλο.

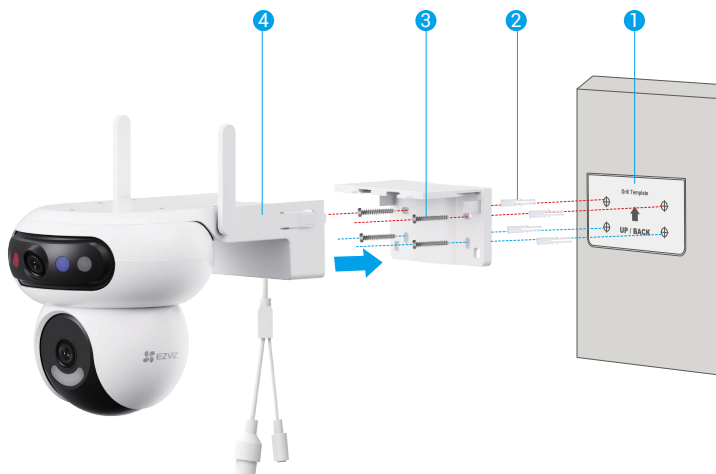
- Πριν από την εγκατάσταση, αφαιρέστε την προστατευτική μεμβράνη από τον φακό.

Τοποθέτηση στην οροφή/στον τοίχο

1. Κολλήστε το πρότυπο διάτρησης σε μια καθαρή και επίπεδη επιφάνεια.
2. (Μόνο για οροφές/τοίχους από τσιμέντο) Ανοίξτε οπές για τις βίδες, σύμφωνα με το πρότυπο, και τοποθετήστε ούπα.
3. Χρησιμοποιήστε βίδες (PA4×25) για να στερεώσετε τον βραχίονα τοποθέτησης στην επιφάνεια εγκατάστασης.
4. Τοποθετήστε την κάμερα στον βραχίονα τοποθέτησης μέχρι να ακούσετε έναν ήχο κλικ, που σημαίνει ότι το σώμα της συσκευής έχει συναρμολογηθεί πλήρως στον βραχίονα τοποθέτησης.

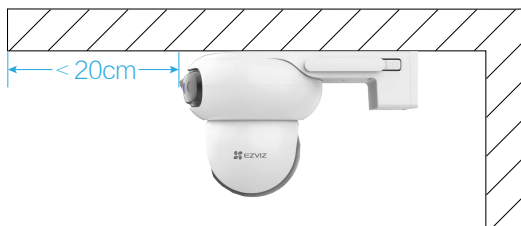


Εικ. 1 Τοποθέτηση στην οροφή

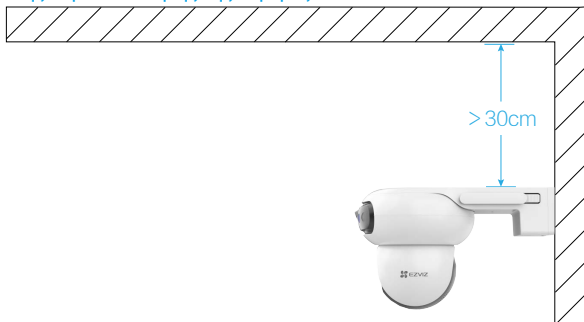


Εικ. 2 Τοποθέτηση στον τοίχο

- i Κατά την τοποθέτηση στην οροφή, εάν η συσκευή είναι τοποθετημένη κάτω από τα αυλάκια, συνιστάται η απόσταση μεταξύ της συσκευής και των αυλών να είναι μικρότερη από 20 εκ. για την αποφυγή των αντανακλάσεων στον τοίχο κατά τη διάρκεια της νύχτας, οι οποίες ενδέχεται να επηρεάσουν την ποιότητα εικόνας.



Για τοίχο στερέωσης, προτείνουμε η απόσταση μεταξύ της κάμερας και του τοίχου να είναι περισσότερο από 30 cm, ώστε να αποφευχθούν αντανάκλασεις από τον τοίχο κατά τη διάρκεια της νύχτας, που θα μπορούσαν να επηρεάσουν την αποτελεσματικότητα της παρακολούθησης της κάμερας.



Τοποθέτηση σε στύλο

1. Χρησιμοποιήστε τον δακτύλιο (πωλείται ξεχωριστά) για να στερεώσετε τη βάση στήριξης σε έναν στύλο.
2. Τοποθετήστε την κάμερα στον βραχίονα τοποθέτησης μέχρι να ακούσετε έναν ήχο κλικ, που σημαίνει ότι το σώμα της συσκευής έχει συναρμολογηθεί πλήρως στον βραχίονα τοποθέτησης.



5. Ρυθμίστε την Προβολή Κάμερας

Μετά την ολοκλήρωση της εγκατάστασης, για να επιτύχετε καλή παρακολούθηση, μπορείτε να ρυθμίσετε τη γωνία του φακού της κάμερας παρακολουθώντας την οθόνη προεπισκόπησης σε πραγματικό χρόνο στην εφαρμογή EZVIZ.

- Φακός ευρείας γωνίας: υποστηρίζει οριζόντια ρύθμιση στην εφαρμογή EZVIZ και χειροκίνητη κάθετη ρύθμιση (όπως φαίνεται στην παρακάτω εικόνα).
- Φακός PTZ: υποστηρίζει ρύθμιση προς όλες τις κατευθύνσεις (πάνω, κάτω, αριστερά και δεξιά).



6. Τοποθέτηση του αδιάβροχου σετ (Προαιρετικό)

1 Χρησιμοποιήστε αυτό το κιτ εάν η κάμερα είναι εγκατεστημένη σε εξωτερικούς χώρους ή σε περιβάλλον με υγρασία.

1. Τοποθετήστε τον σύνδεσμο μέσα στη θύρα Ethernet της κάμερας.



2. Περάστε το A μέσα από το παξιμάδι, το καπάκι και τον σύνδεσμο.



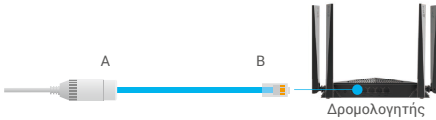
3. Βιδώστε το A μέσα στη θύρα Ethernet της κάμερας.



4. Σφίξτε το παξιμάδι, τον σύνδεσμο και το καπάκι.



5. Συνδέστε το B με τη θύρα LAN του δρομολογητή.



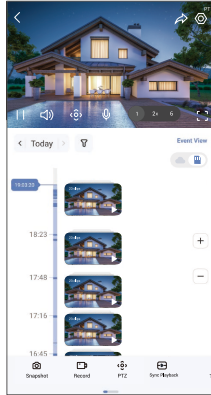
Προβολή της συσκευής σας

i Η διεπαφή της εφαρμογής ενδέχεται να αλλάξει λόγω ενημέρωσης έκδοσης.

1. Ζωντανή προβολή

Όταν πραγματοποιείτε εκκίνηση της εφαρμογής EZVIZ, η σελίδα της συσκευής εμφανίζεται όπως φαίνεται παρακάτω.

Μπορείτε να δείτε και να ακούσετε μια ζωντανή ροή, να κρατήσετε στιγμιότυπα ή να παραγματοποιήσετε εγγραφές και να επιλέξετε την ανάλυση βίντεο που επιθυμείτε.



i Σαρώστε προς τα αριστερά και προς τα δεξιά στην οθόνη, για να δείτε περισσότερα εικονίδια.

Εικονίδιο	Περιγραφή
	Κοινή χρήση. Μοιραστείτε τη συσκευή σας με όποιον θέλετε.
	Ρυθμίσεις. Προβάλετε ή αλλάξτε τις ρυθμίσεις της συσκευής.
	Στιγμιότυπο οθόνης. Τραβήξτε ένα στιγμιότυπο οθόνης.
	Εγγραφή. Μη αυτόματη έναρξη/διακοπή εγγραφής.
	PTZ. Περιστρέψτε την κάμερα για να έχετε καλύτερο οπτικό πεδίο.
	Προβολή Όπου Αγγίζετε. Πατήστε οπουδήποτε στην ευρυγώνια εικόνα για να κατευθύνετε αυτόματα τον φακό PTZ στην επιλεγμένη περιοχή, καταγράφοντας ακριβείς λεπτομέρειες κοντινής λήψης για βελτιωμένη παρακολούθηση.
	Μόνο Play. Πατήστε για να επιλέξετε την ευρυγώνια εικόνα ή την εικόνα φακού PTZ, η ζωντανή προβολή θα εμφανίσει μόνο την εικόνα του αντίστοιχου φακού.
	Συγχρονισμός αναπαραγωγής. Πατήστε για να δείτε ταυτόχρονα εικόνες από τον ευρυγώνιο φακό και τον φακό PTZ.
	Ομιλία. Αγγίξτε για να μιλήσετε με τα άτομα μπροστά από την κάμερα.
	Ανάλυση. Πατήστε για να επιλέξετε ανάλυση βίντεο.
	Αναστολή. Πατήστε για να ενεργοποιήσετε τη λειτουργία ύπνου, το βίντεο θα σταματήσει να εμφανίζεται και η ειδοποίηση συναγερμού θα απενεργοποιηθεί.
	Αυτόματη περιπολία. Πατήστε για να ενεργοποιήσετε μια αυτόματη περιπολία και να παρακολουθήσετε τον στόχο.
	Εικόνα 360°. Πατήστε για να δημιουργηθεί μια εικόνα προβολής 360 μοιρών.

Εικονίδιο Περιγραφή



Συναγερμός. Πατήστε το εικονίδιο και η συσκευή θα εκπέμψει ήχους και θα αναβοσβήνει για αποθάρρυνση εισβολών.



Προβολέας. Πατήστε για να ανάψετε τον προβολέα και να φωτίσετε το πεδίο οράσεως, και πατήστε ξανά για να τον σβήσετε.



Κοντινή συσκευή. Πατήστε για να επιλέξετε τις διαθέσιμες κοντινές συσκευές για ζωντανή προβολή σε πολλές οθόνες.



PIP. Δείτε το βίντεο που εμφανίζεται πάνω από άλλη εφαρμογή που χρησιμοποιείτε.



Συμβουλή. Πατήστε για να δείτε περισσότερες πληροφορίες σχετικά με τη συσκευή.



Αναδιάταξη. Αναδιάταξε τη σειρά όλων των λειτουργιών παραπάνω.

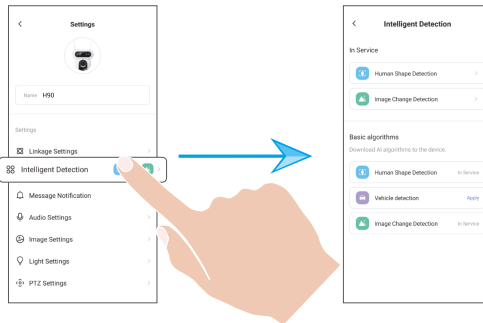
2. Ρυθμίσεις Έξυπνης Ανίχνευσης

Η συσκευή υποστηρίζει έξυπνη ανίχνευση. Παρακαλώ ακολουθήστε τα παρακάτω βήματα για να το ρυθμίσετε.

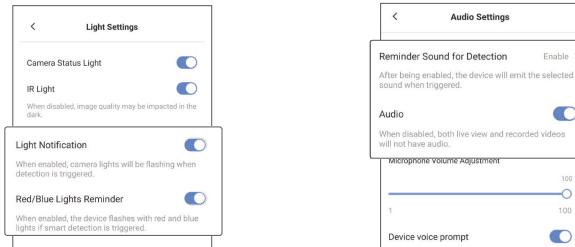
1. Μεταβείτε στις Ρυθμίσεις Συσκευής -> Έξυπνη Ανίχνευση.

2. Πατήστε "Εφαρμογή" για να ενεργοποιήσετε τους συγκεκριμένους αλγόριθμους AI για τη συσκευή σας.

- 1 Αφού ενεργοποιήσετε έναν αλγόριθμο AI, πατήστε πάνω του για να ρυθμίσετε τις σχετικές παραμέτρους, όπως τον καθορισμό περιοχών ανίχνευσης για διαφορετικούς φακούς και την επιλογή ευαισθησίας ανίχνευσης.



3. Αφού ολοκληρώσετε τις ρυθμίσεις έξυπνης ανίχνευσης, επιστρέψτε στη σελίδα ρυθμίσεων της συσκευής. Πατήστε "Ρυθμίσεις Φωτισμού" για να ενεργοποιήσετε τις αντίστοιχες ειδοποιήσεις φωτισμού και "Ρυθμίσεις Ήχου" για να ενεργοποιήσετε τις ρυθμίσεις ήχου όπως απαιτείται.



Η κάμερα θα παράγει αντίστοιχες ηχητικές και οπτικές ειδοποιήσεις βάσει των παραμέτρων που έχουν οριστεί στις "Ρυθμίσεις Φωτισμού" και "Ρυθμίσεις Ήχου" υπό τις ακόλουθες συνθήκες:

- Εντοπίστηκε ανθρώπινη μορφή στην ζωντανή προβολή (αν είναι ενεργοποιημένη η "Ανίχνευση Ανθρώπου").
- Ένα όχημα ανιχνεύεται στη ζωντανή προβολή (αν ενεργοποιείται Ανίχνευση οχήματος).
- Εντοπίστηκε δυναμική αλλαγή στην ζωντανή προβολή (εάν είναι ενεργοποιημένη η "Ανίχνευση Αλλαγής Εικόνας").

Συχνές ερωτήσεις

Ερ. Αν η κάμερα βρίσκεται εκτός σύνδεσης στην εφαρμογή, θα συνεχίζεται η εγγραφή βίντεο;

:

Απ. Εάν η κάμερα έχει ενεργοποιηθεί αλλά απουσιάζει από το διαδίκτυο, η τοπική εγγραφή θα συνεχιστεί, αλλά η εγγραφή στο cloud θα διακοπεί. Εάν η κάμερα απενεργοποιηθεί, και οι δύο εγγραφές βίντεο θα διακοπούν.

Ερ. Γιατί ενεργοποιείται ο συναγερμός ενώ δεν βρίσκεται κανείς στην εικόνα;

:

Απ. Δοκιμάστε να ρυθμίσετε την ευαισθησία συναγερμού σε χαμηλότερο επίπεδο. Έχετε υπόψη ότι οχήματα και ζώα ενεργοποιούν επίσης τον συναγερμό.

Ερ. Το κινητό τηλέφωνο δεν μπορεί να λάβει ειδοποιήσεις συναγερμού όταν η κάμερα είναι online.

:

Απ. 1. Βεβαιωθείτε ότι η εφαρμογή EZVIZ λειτουργεί στο κινητό σας τηλέφωνο και ότι η σχετική ειδοποίηση ανίχνευσης είναι ενεργοποιημένη.

2. Για το σύστημα Android, βεβαιωθείτε ότι η εφαρμογή εκτελείται στο παρασκήνιο. Για το σύστημα iOS, ενεργοποιήστε τη λειτουργία προώθησης μηνυμάτων από την επιλογή Ρυθμίσεις -> Ειδοποίηση.

3. Αν εξακολουθούν να μην λαμβάνονται ειδοποιήσεις συναγερμού, πατήστε παρατεταμένα το κουμπί RESET (Επαναφορά) για περίπου 5 δευτερόλεπτα για επαναφορά των ρυθμίσεων κάμερας.

Ερ. Γιατί το βίντεο της συσκευής καθυστερεί συχνά, παγώνει ή αντιμετωπίζει επαναλαμβανόμενες αποσυνδέσεις Wi-Fi;

:

Απ. Το σήμα Wi-Fi είναι αδύναμο ή παρεμβάλλεται, με αποτέλεσμα ασταθή μετάδοση δεδομένων. Συνιστάται η μετάβαση σε ενσύρματο δίκτυο.

Συνδέστε την κάμερα σε θύρα LAN του δρομολογητή σας με ένα καλώδιο Ethernet (πωλείται ξεχωριστά) και η συσκευή θα χρησιμοποιήσει ενσύρματη σύνδεση.

 Για περισσότερες πληροφορίες σχετικά με τη συσκευή, ανατρέξτε στη διεύθυνση www.ezviz.com/eu.

Πρωτοβουλίες για τη χρήση προϊόντων βίντεο

Αγαπητοί Χρήστες EZVIZ,

Η τεχνολογία επηρεάζει κάθε πτυχή της ζωής μας. Ως εταιρεία τεχνολογίας που κοιτάζει μπροστά, συνειδητοποιούμε όλο και περισσότερο τον ρόλο που διαδραματίζει η τεχνολογία στη βελτίωση της αποτελεσματικότητας και της ποιότητας της ζωής μας. Ταυτόχρονα, γνωρίζουμε επίσης την πιθανή βλάβη από την ακατάλληλη χρήση του. Για παράδειγμα, τα προϊόντα βίντεο μπορούν να καταγράψουν πραγματικές, πλήρεις και καθαρές εικόνες, άρα διαθέτουν εξαιρετική αξία στην αναπαράσταση γεγονότων. Ωστόσο, η ανάθεση, η χρήση και/ή η επεξεργασία των βίντεο εγγραφών μπορεί να παραβιάσει την ιδιωτικότητα, τα νόμιμα δικαιώματα και τα συμφέροντα άλλων.

Δεσμευμένοι στην καινοτομία της τεχνολογίας προς όφελος όλων, στην EZVIZ υποστηρίζουμε ένθερμα ότι κάθε χρήστης θα χρησιμοποιεί τα προϊόντα βίντεο σωστά και υπεύθυνα, δημιουργώντας έτσι συλλογικά ένα θετικό περιβάλλον όπου όλες οι σχετικές πρακτικές και η χρήση συμμορφώνονται με τους ισχύοντες νόμους και κανονισμούς, σέβονται τα συμφέροντα και τα δικαιώματα των ατόμων και προωθούν την κοινωνική ηθική.

Εδώ είναι μερικές από τις πρωτοβουλίες της EZVIZ στις οποίες θα θέλαμε να επισκεφτείτε την προσοχή σας:

1. Κάθε άτομο διαθέτει εύλογη προσδοκία για προστασία του απορρήτου και η χρήση των προϊόντων βίντεο δεν θα πρέπει να έρχεται σε αντίθεση με αυτήν την εύλογη προσδοκία. Επομένως, κατά την εγκατάσταση προϊόντων βίντεο σε δημόσιους χώρους, θα πρέπει να εμφανίζεται μια προειδοποίηση που διευκρινίζει το εύρος παρακολούθησης, με εύλογο και αποτελεσματικό τρόπο. Για μη δημόσιους χώρους, τα δικαιώματα και τα συμφέροντα των εμπλεκόμενων ατόμων θα αξιολογούνται προσεκτικά, συμπεριλαμβανομένων, ενδεικτικά, της εγκατάστασης προϊόντων βίντεο μόνο μετά από την απόκτηση της συναίνεσης των ενδιαφερόμενων μερών και της μη εγκατάστασης προϊόντων βίντεο που είναι εξαιρετικά αόρατα χωρίς τη γνώση άλλων.
2. Τα προϊόντα βίντεο καταγράφουν αντικειμενικά υλικό πραγματικών δραστηριοτήτων εντός συγκεκριμένου χρόνου και χώρου. Οι χρήστες θα προσδιορίζουν εύλογα εκ των προτέρων τα άτομα και τα δικαιώματα που εμπλέκονται στο παρόν εύρος, για να αποφευχθούν τυχόν παραβιάσεις εικόνας, απορρήτου ή άλλων νόμιμων δικαιωμάτων άλλων, κατά την προστασία τους μέσω προϊόντων βίντεο. Ειδικά, εάν επιλέξετε να ενεργοποιήσετε τη λειτουργία ηχογράφησης στην κάμερά σας, θα καταγράψει ήχο, συμπεριλαμβανομένων συνομιλιών, εντός της περιοχής παρακολούθησης. Συνιστούμε ανεπιφύλακτα μια ολοκληρωμένη αξιολόγηση των πιθανών πηγών ήχου στο εύρος παρακολούθησης, ώστε να κατανοήσετε πλήρως την αναγκαιότητα και το εύλογο πριν ενεργοποιήσετε τη λειτουργία εγγραφής ήχου.
3. Τα προϊόντα βίντεο που χρησιμοποιούνται θα παράγουν συνεχώς ήχο ή οπτικά δεδομένα από πραγματικές σκηνές - πιθανώς περιλαμβάνοντας βιομετρικές πληροφορίες όπως εικόνες προσώπου - βασιζόμενα στην επιλογή των χαρακτηριστικών προϊόντων από τον χρήστη. Τα δεδομένα αυτά μπορούν να χρησιμοποιηθούν ή να επεξεργαστούν για χρήση. Τα προϊόντα βίντεο είναι μόνο τεχνολογικά εργαλεία που δεν μπορούν και δεν μπορούν ανθρώπινα να εφαρμόσουν νομικά και ηθικά πρότυπα για την καθοδήγηση της νόμιμης και σωστής χρήσης των δεδομένων. Είναι οι μέθοδοι και οι σκοποί των ατόμων που ελέγχουν και χρησιμοποιούν τα δεδομένα που δημιουργούνται που κάνουν τη διαφορά. Επομένως, οι ελεγκτές δεδομένων οφείλουν όχι μόνο να τηρούν αυστηρά τους ισχύοντες νόμους και κανονισμούς, αλλά και να τηρούν πλήρως τους μη υποχρεωτικούς κανόνες, συμπεριλαμβανομένων των διεθνών συμβάσεων, των ηθικών προτύπων, των πολιτιστικών κανόνων, της δημόσιας τάξης και των τοπικών συνηθειών. Επιπλέον, θα πρέπει πάντοτε να δίνουμε προτεραιότητα στην προστασία του απορρήτου και των δικαιωμάτων προβολής και άλλων εύλογων συμφερόντων.
4. Τα δεδομένα βίντεο που δημιουργούνται συνεχώς από τα προϊόντα βίντεο φέρουν τα δικαιώματα, τις αξίες και άλλες απαιτήσεις διαφόρων ενδιαφερόμενων μερών. Επομένως, είναι εξαιρετικά σημαντικό να διασφαλίσετε την ασφάλεια δεδομένων και να προστατεύσετε τα προϊόντα από κακόβουλες εισβολές. Κάθε χρήστης και ελεγκτής δεδομένων θα λαμβάνουν όλα τα εύλογα και απαραίτητα μέτρα για τη μεγιστοποίηση της ασφάλειας προϊόντων και δεδομένων, αποφεύγοντας τη διαρροή δεδομένων, την ακατάλληλη γνωστοποίηση ή την κακή χρήση, συμπεριλαμβανομένων, ενδεικτικά, της ρύθμισης ελέγχου πρόσβασης, της επιλογής κατάλληλου περιβάλλοντος δικτύου όπου θα συνδέονται προϊόντα βίντεο και της εγκατάστασης και συνεχούς βελτιστοποίησης της ασφάλειας δικτύου.
5. Τα προϊόντα βίντεο έχουν συμβάλει σημαντικά στην ενίσχυση της ασφάλειας της κοινωνίας μας και πιστεύουμε ότι θα συνεχίσουν να διαδραματίζουν θετικό ρόλο σε διάφορες πτυχές της καθημερινής μας ζωής. Κάθε προσπάθεια κατάχρησης αυτών των προϊόντων για την παραβίαση των ανθρωπίνων δικαιωμάτων ή τη διεξαγωγή παράνομων δραστηριοτήτων αντιβαίνει στην ουσία της αξίας στην τεχνολογική καινοτομία και την ανάπτυξη προϊόντων. Σας ενθαρρύνουμε κάθε χρήστη να καθιερώσετε τις δικές σας μεθόδους και κανόνες για την αξιολόγηση και την παρακολούθηση της χρήσης προϊόντων βίντεο, προκειμένου να διασφαλίσετε ότι αυτά τα προϊόντα χρησιμοποιούνται πάντα σωστά, με σκέψη και με καλή πρόθεση.